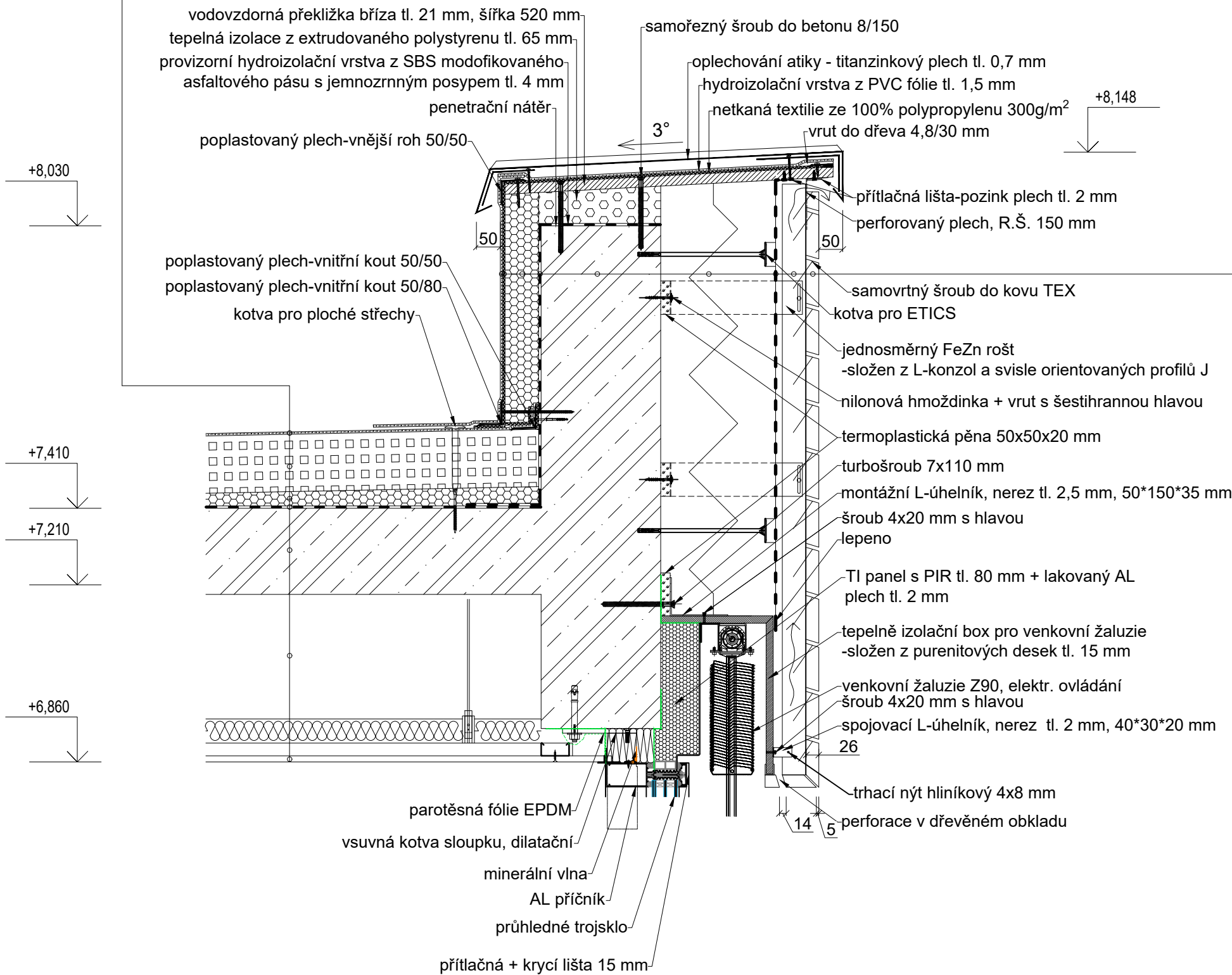


SKLADBA PLOCHÉ STŘECHY S12

- HYDROIZOLAČNÍ VRSTVA Z PVC FÓLIE URČENÁ K MECHANICKÉMU KOTVENÍ	2
- TEPELNĚIZOLAČNÍ VRSTVA Z DESEK NA BÁZI POLYISOKYANURÁTU (PIR)	160
- TEPELNĚIZOLAČNÍ A SPÁDOVÁ VRSTVA - SPÁDOVÉ KLÍNY ZE STABILIZOVANÉHO PĚNOVÉHO POLYSTYRENU EPS 100	10
- PROVIZORNÍ HYDROIZOLAČNÍ VRSTVA Z SBS MODIFIKOVANÉHO ASFALTOVÉHO PÁSU S JEMNOZRNNÝM POSYPEM	4
- ASFALTOVÁ, VODOU ŘEDITELNÁ EMULZE	-
- ŽELEZOBETONOVÁ NOSNÁ KONSTRUKCE	200
- ZAVĚŠENÝ JEDNOÚROVŇOVÝ KŘÍŽOVÝ ROŠT R-CD + VZDUCHOVÁ MEZERA VYPLNĚNA AKUSTICKY ÚČINNOU MINERÁLNÍ IZOLACÍ TL. 50 mm, OBJ. HMOTNOST min. 30 kg/m ³	350
- ŠÍROKOPÁSMOVÝ OBKLAD Z PERFOROVANÉ SDK DESKY 12,5 mm, PERFORACE 12/25, PODÍL DĚROVANÉ PLOCHY 23%	12,5



SKLADBA OBVODOVÉHO PLÁŠTĚ S15

- HYDROIZOLAČNÍ VRSTVA Z PVC FÓLIE URČENÁ K MECHANICKÉMU KOTVENÍ	2
- NETKANÁ TEXTILIE ZE 100% POLYPROPYLENU 300g/m ²	-
- TEPELNĚIZOLAČNÍ VRSTVA ZE STABILIZOVANÉHO PĚNOVÉHO POLYSTYRENU EPS 100	70
- PROVIZORNÍ HYDROIZOLAČNÍ VRSTVA Z SBS MODIFIKOVANÉHO ASFALTOVÉHO PÁSU S JEMNOZRNNÝM POSYPEM	4
- ASFALTOVÁ, VODOU ŘEDITELNÁ EMULZE	-
- ŽELEZOBETON	250
- LEPÍČÍ TMEL NA BÁZI CEMENTU	10
- FASÁDNÍ DESKY Z ČEDIČOVÉ VLNY, VE DVOU VRSTVÁCH, min. λ=0,035 W/m ² K	240
- FÓLIOVÁ VĚTROZÁBRANA (KONTAKTNÍ, DIFÚZNĚ OTEVŘENÁ)	-
- VĚTRANÁ VZDUCHOVÁ MEZERA + NOSNÝ ROŠT FASÁDNÍHO OBKLADU (OCELOVÝ-BARVA ČERNÁ)	64
- DŘEVĚNÝ OBKLAD FASÁDY Z TEPELNĚ UPRAVENÝCH PRKEN, HRANY ZKOSENY POD ÚHLEM 30°	26

Souřadnicový systém : JTSK

Výškový systém : Bpv

±0,000 = 276,03 m n.m.

OBJEDNATEL :			<div>MĚSTO PETŘVALD NÁMĚSTÍ GEN. VICHERKA 2511 735 41 PETŘVALD</div> <div>KANIA KANIA, a.s. Špálava 80/9, 702 00 Ostrava - Přívoz tel : 596 243 487 e-mail : info@kania-ostrava.cz</div>		
VEDOUcí PROJEKTANT	ING. MAGDALÉNA PALOVSKÁ	<i>Pala</i>			
ZODP. PROJEKTANT	ING. ONDŘEJ FABIÁN	<i>Fabian</i>			
VYPRACOVAL	ING. NIKOLA KOUKALOVÁ	<i>Koukalová</i>			
KONTRLOVAL	ING. MAGDALÉNA PALOVSKÁ	<i>Pala</i>			
KRAJ : MORAVSKOSLEZSKÝ		STAV. ÚŘAD: PETŘVALD			
NÁZEV AKCE : REVITALIZACE ŠKOLNÍ JÍDELNY A DRUŽINY ZŠ ŠKOLNÍ					
NÁZEV OBJEKTU : SO 01 - JÍDELNA A DRUŽINA		ČÁST : D.1.1 ARCHITEKTONICKO-STAVEBNÍ ŘEŠENÍ			
NÁZEV PŘÍLOHY :		Č. PŘÍLOHY : 19009-DPS-D.1.1-SO 01-35			
DETAIL D3 - ATIKA					